



## Les autres activités

Au même titre que pour les tissus ostéo-tendineux, la Banque de Tissus Grand Ouest traite d'autres tissus à usage thérapeutique :

- Cornées
- Membranes amniotiques
- Vaisseaux
- Valves cardiaques
- Peau
- Tissus à visée de greffe autologue (volet crânien, côte, parathyroïdes...)

 Brigitte BELEY Technicien de Laboratoire	 Lucie LEGEARD Technicien de Laboratoire	 Romuald STEBLESKI Technicien de Laboratoire
 Aline MORIN Technicien de Laboratoire	 Alain LANGONNÉ Technicien de Laboratoire	
 Christophe BOUILLAUD Responsable des Partenariats et du Développement	 Sandra ALEXANDRE Secrétaire	 Anne-Laure SENOCQ Secrétaire
 Dr Isabelle DESBOIS Médecin Référent	 Dr Mélanie AVAKIAN Médecin Responsable Adjoint	 Dr Marie SPLINGARD Pharmacien Responsable



CONGRÈS SOO LA BAULE - 2011



## L'activité os

C'est une activité très importante de la Banque de Tissus Grand Ouest dont l'objectif est de répondre aux besoins des praticiens.

### La qualité et la sécurité

Nous assurons le transport, la réception, la transformation, la validation, la conservation et la distribution des tissus ostéo-tendineux suivants :

- Têtes fémorales.  
Nous pouvons les distribuer sous 2 formes :
  - ▶ cryo-conservées
  - ▶ viro-inactivées (conservation à température ambiante)  
par les procédés OSTEOPURE™, SUPERCIT™ ou TUTOPLAST™
- Greffons ostéo-tendineux.
- Os massifs (fémur, tibia, articulation...).
- Ménisques (Protocole ERAM).

Afin de pouvoir  
vous proposer le meilleur  
choix de greffons,  
nous avons besoin  
de vos prélèvements :  
nous sommes  
**PARTENAIRES !**

## Têtes fémorales : un prélèvement simple, un acte généreux et solidaire



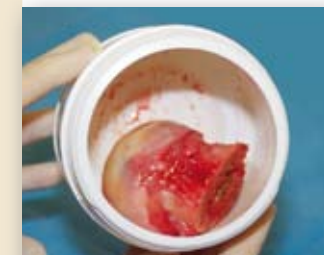
Selection du donneur



Consentement du donneur  
Renseignements cliniques



Prélèvement stérile



+ Tubes pour sérologie/sérothèque  
+ Prélèvement microbiologique



Transport de la tête  
dans son cryokit



Stockage à la Banque  
de Tissus à -80°C